

# DCLE 3000

## LASER ENGRAVING SOLUTION



Il sistema di emissione Card Laser Engraving DCLE 3000 è stato progettato per la produzione di medi volumi di Card.

La tecnica di incisione [*engraving*] laser, ad oggi la soluzione anticontraffazione più sicura e all'avanguardia disponibile sul mercato quando si parla di tecnologie di personalizzazione di carte plastiche, è comunemente utilizzata da enti Governativi per l'emissione di documenti a prova di falsificazione.

### Ideale per

La produzione di Documenti di Identificazione sicuri in ambito Governativo:

Carta d'Identità  
Tessera Sanitaria  
Patente di Guida



**I dettagli fanno la differenza**

Ideata per rispondere proprio alle esigenze di sicurezza, affidabilità e produttività richieste da tale mercato, la DCLE 3000 con il suo design compatto è una soluzione che si adatta sia alla produzione centralizzata che a quella decentralizzata di documenti di Identificazione su carta plastica.

Flessibile e veloce, la DCLE 3000 è una soluzione leader nella categoria. Con due cassette di alimentazione e una capacità totale fino a 1000 card, la DCLE 3000 consente un'autonomia produttiva che lascia libero l'operatore di portare avanti altre attività in parallelo alla lavorazione di un lotto card. La DCLE 3000 può essere integrata con varie teste laser, scegliendo quella più adattabile alle esigenze del Cliente. Inoltre, la possibilità di aggiustare la focale del laser e la sua velocità consente di controllare la profondità dell'incisione per ottenere, se richiesto, effetti tattili.

La DCLE 3000 è stata progettata curando anche i minimi dettagli per migliorarne l'operabilità e l'accessibilità per la manutenzione. Se l'errore non può essere completamente eliminato, deve però essere ridotto al minimo e comunque gestito. La DCLE 3000 offre all'operatore molti strumenti in tal senso: controllo doppia card nel sistema di presa; scarto separato carte errate; controllo della posizione delle card ad ogni passaggio produttivo.



# DCLE 3000

## LASER ENGRAVING SOLUTION

### CARATTERISTICHE TECNICHE GENERALI

- Produttività: fino a 3.000 card l'ora in funzione della quantità dati da personalizzare, del font utilizzato e dei materiali utilizzati
- Tecnologia: incisione laser. Consente la personalizzazione in bianco e nero di testi alfanumerici ed immagini
- Velocità in funzione dei dati di personalizzazione
- Tipo di card supportate: ISO 7810 (ID-1) - Policarbonato, PVC
- Alimentazione automatica
- 2 cassette di carico. Capacità: fino a 500 card / l'uno
- Nastro trasportatore per le card personalizzate. Capacità: fino a 400 card
- Dispositivi di lettura OCR, barcode 1D e 2D : In-Sight Cognex, incluso il software
- Stop di emergenza
- Driver Windows XP, Windows 7
- Certificazione CE

### In primo piano

Materiale supporto card: policarbonato & PVC

Capacità input fino a 1000 card

File di log della lavorazione per maggior controllo e sicurezza

Gestione carte errate

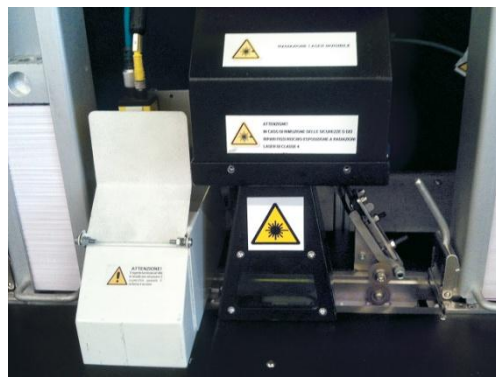
Focale del laser aggiustabile



Controllo sistema di presa doppio spessore card



Dispositivo di controllo ottico



Laser engraving